



**RÉPUBLIQUE
FRANÇAISE**

*Liberté
Égalité
Fraternité*



INSTITUT NATIONAL
DE L'INFORMATION
GÉOGRAPHIQUE
ET FORESTIÈRE

Perspective Géoplateforme et interfaces IGN existantes

Atelier du 10 décembre 2021



Géoplateforme : les enjeux

- Doter la puissance publique d'une **capacité de pointe** pour administrer en toute indépendance **les géodonnées nécessaires à l'exercice souverain des politiques publiques**
- **Mutualiser** les besoins des collectivités territoriales, établissements publics et administrations intéressés
- Développer les géo-communs par la mise en place de **fonctionnalités collaboratives avancées** dans une logique de **partenariat public-commun**
- Constituer un écosystème d'usages et fédérer des **communautés d'usagers**

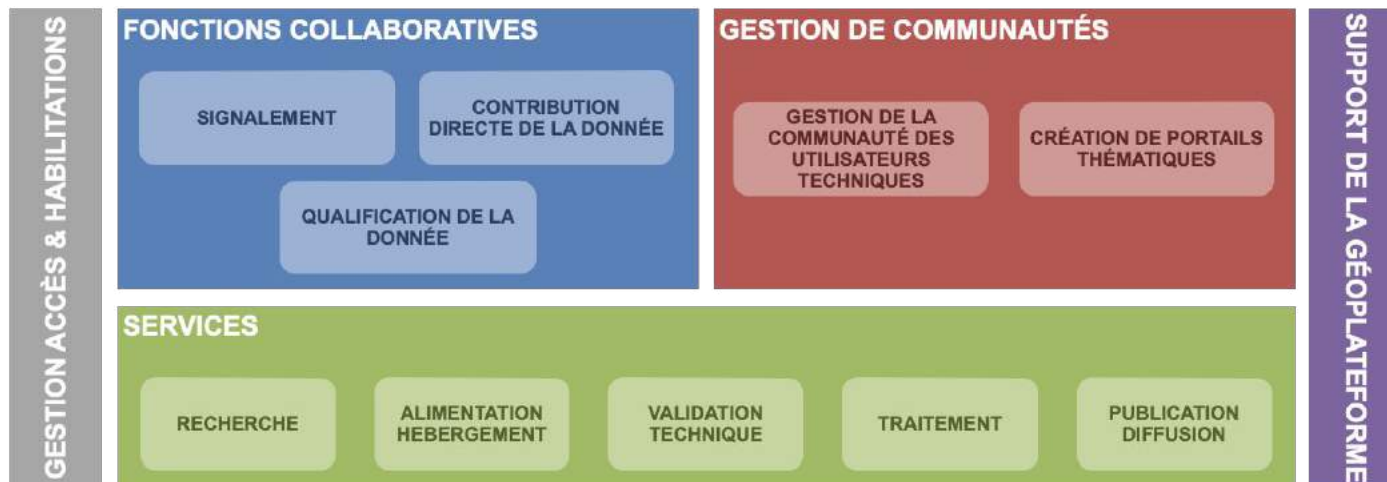
Les étapes franchies en 2021

- Juin : sélection de l'offre de cloud **OVHCloud** : premiers tests d'usage en cours
- Juin : **ouverture en écriture** de la BD topo
- Juillet : obtention de l'avis conforme de la DINUM sur le **dossier de cadrage** (article 3)
- De juin à octobre : mobilisation d'un collectif de bâtisseurs pour **accompagner les travaux de spécification du socle**
- Octobre : **test utilisateurs des interfaces développées** pour exposer les fonctionnalités de chargement et mise à jour en autonomie (vecteur tuilé) : recette de la bêta avec ce collectif d'usagers en décembre
- Notification du titulaire **Worldline** pour le marché relatif à la fourniture, au développement, à la maintenance et à l'infogérance de la Géoplateforme
- **Visualisateur Lidar hd** : ouverture attendu T1 2022

Le périmètre fonctionnel

Pour atteindre ses ambitions, la Géoplateforme s'articule autour de 5 principales briques fonctionnelles :

- **SERVICES** : rechercher, charger, valider, traiter et diffuser ses données en autonomie
- **FONCTIONS COLLABORATIVES** : coproduire et modifier des jeux de données en autonomie tout en améliorant collectivement la qualité de l'ensemble des données
- **GESTION DE COMMUNAUTÉS** : fédérer des communautés d'utilisateurs et favoriser la création de nouveaux portails thématiques
- **GESTION DES ACCÈS ET HABILITATIONS** : attribuer les droits d'accès et d'habilitations sur la Géoplateforme et ses ressources (jeux de données...)
- **SUPPORT** : bénéficier d'un appui à l'utilisation de la Géoplateforme



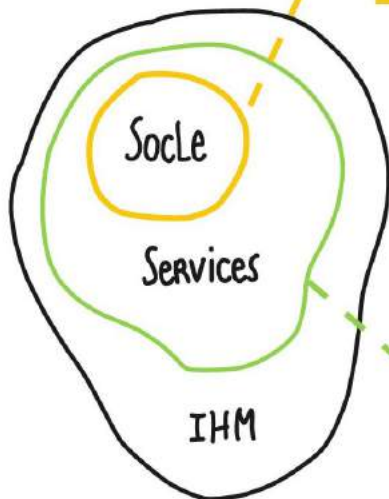
Une infrastructure ouverte et mutualisée

La Géoplateforme une infrastructure inter-opérable

Charger
Héberger
Traiter
Diffuser

Priorité 2022

Spécification technique et construction du socle, en lien avec le collectif des bâtisseurs et la communauté des usagers : développement opérationnel itératif confié à l'industriel



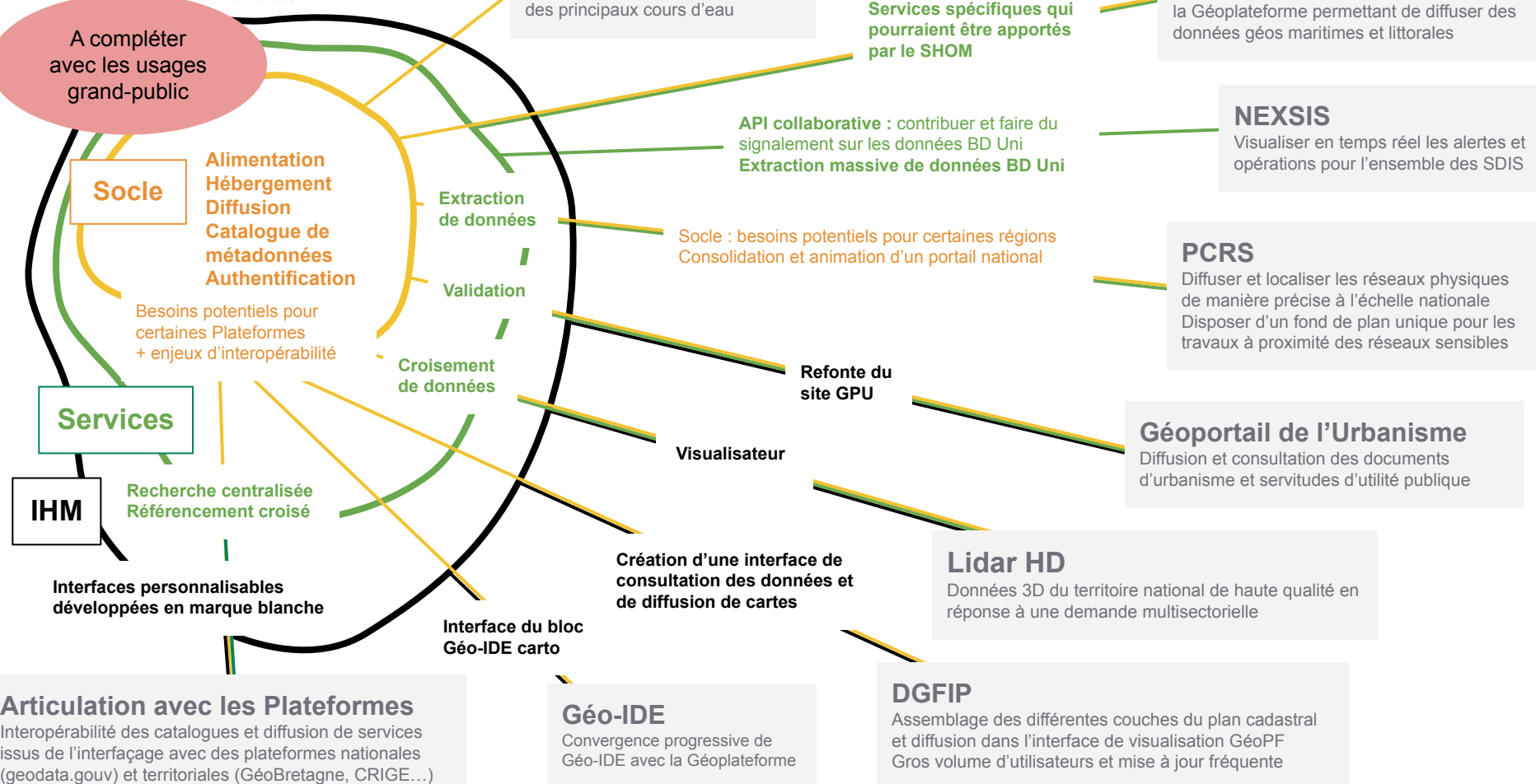
A partir de 2023 - Expérimentations dès mi 2022

Enrichissement des services collaboratifs avec les partenaires
En lien avec la Fabrique des Géocommuns

La Géoplateforme une construction par les usages et les services

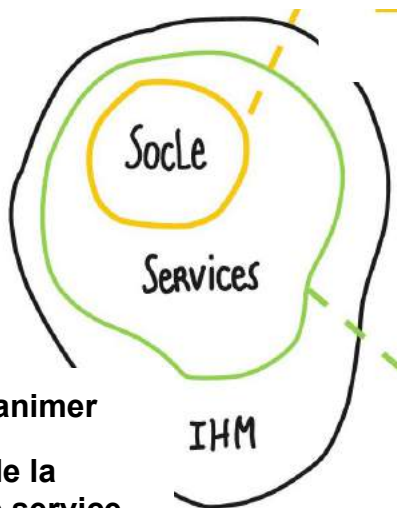
Fonctionnalités collaboratives
Service Gestion de communautés
API

Des cas d'usages illustrant les fonctionnalités sollicitées



Des modalités d'interaction et de contribution différenciées

Travaux d'Adeline et Gregory
Projet de construction du socle



1. Des partenaires bâtisseurs sollicités pour :

- **Recueil des besoins fonctionnels**
Assistance à la spécification des développements
- **Tests et consolidation itérative des développements**
- **Définition des modalités d'accès à ces fonctions**
CGU, charte des partenaires, volumes d'usages...

2. Un collectif d'utilisateurs engagés dans un processus itératif :

- **Priorisation collective des services à développer**
En lien avec la Fabrique des Géocommuns et les capacités de développement des partenaires
- **Définition des modalités d'accès à ces fonctions**
Modèle économique freemium avec seuils de gratuité et niveaux de consommation différenciés...
- **Autonomie des usagers pour le développement de nouveaux services**
Invitation à partager le code de ces services "powered by Géoplateforme"

3. Une communauté vivante à animer

- **Construction collective de la présentation de l'offre de service dans la Géoplateforme**

Prototypage des parcours utilisateurs et préfiguration des futures interfaces

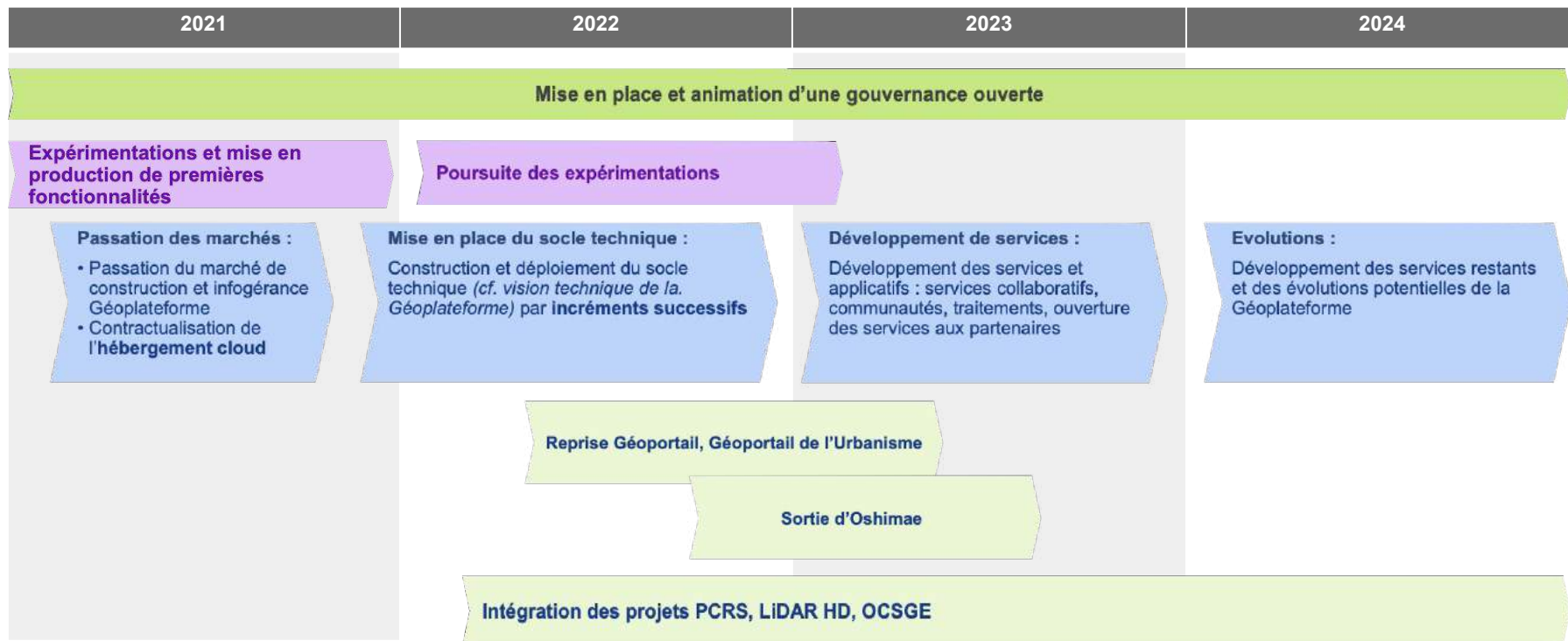
Travaux collectifs pilotés par Xavier

- **Autonomie des usagers pour le développement de leurs interfaces**

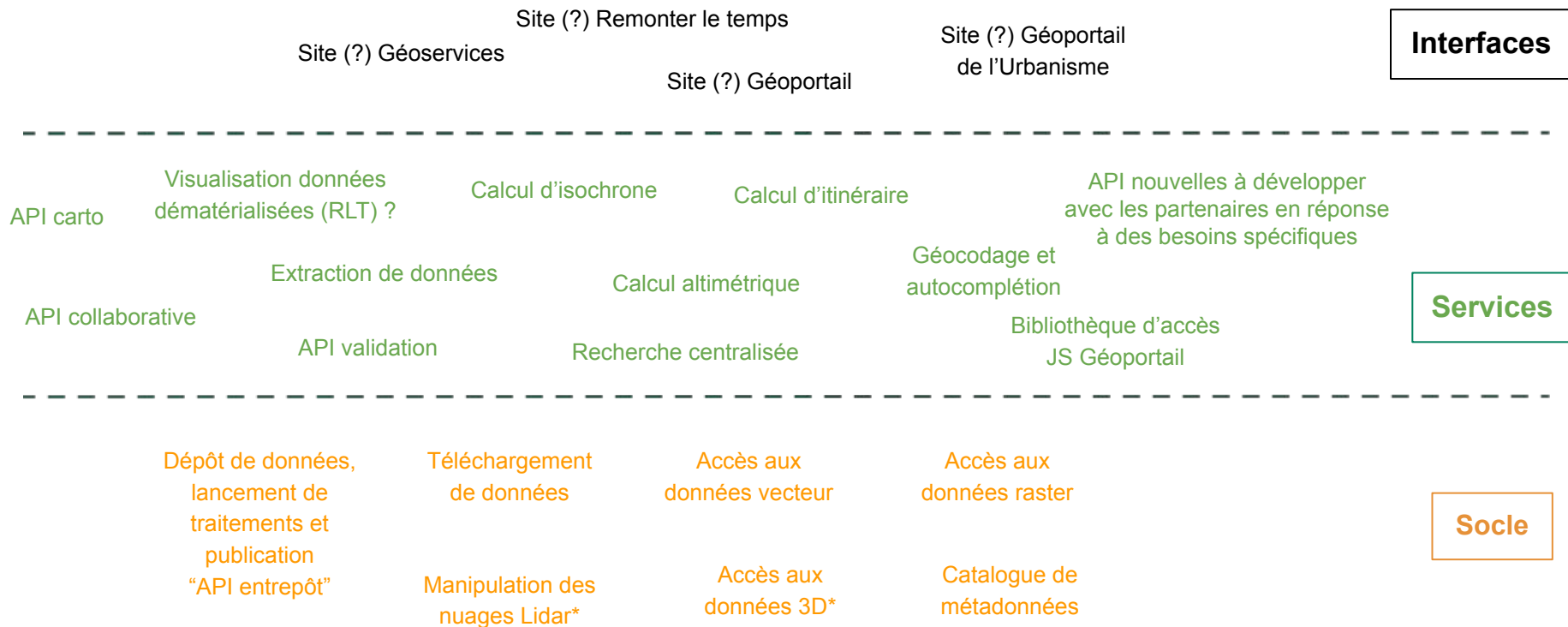
Portails multiples en marque blanche
Référencement potentiel de prestataires

Travaux à ouvrir en 2022

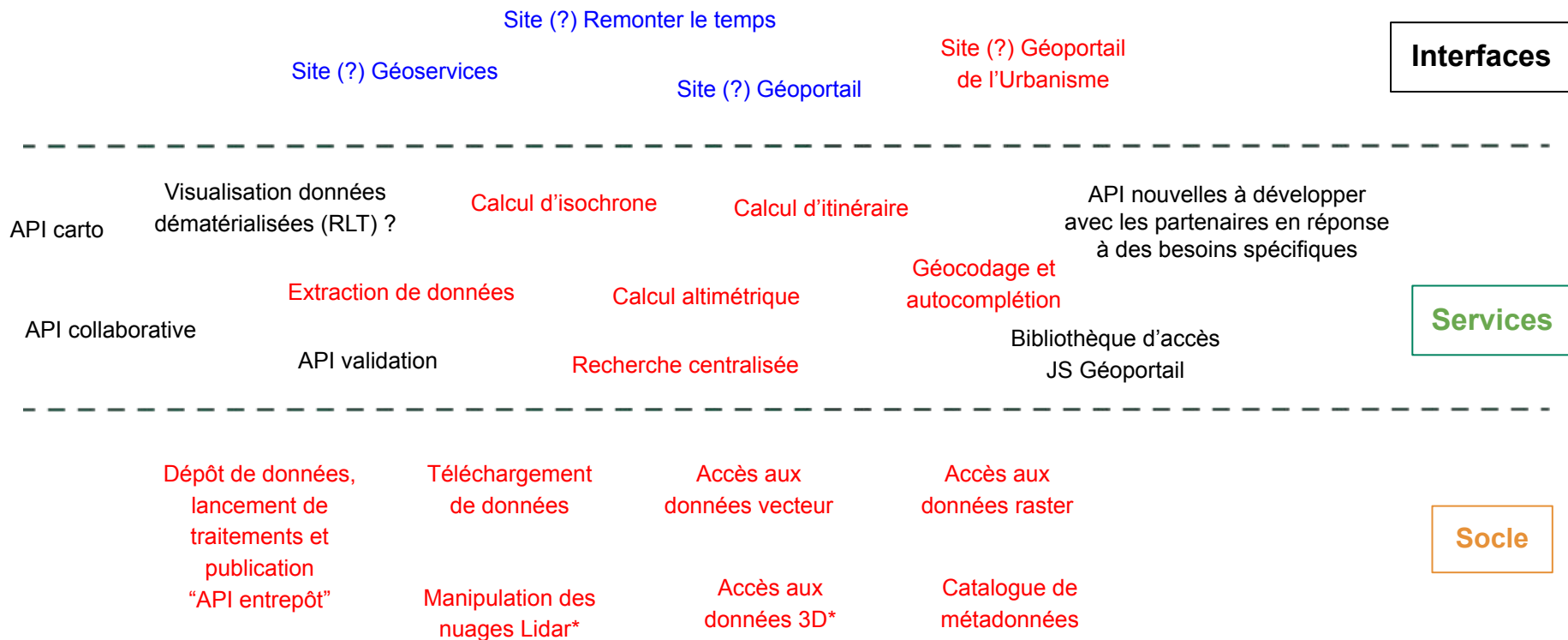
Repères calendaires



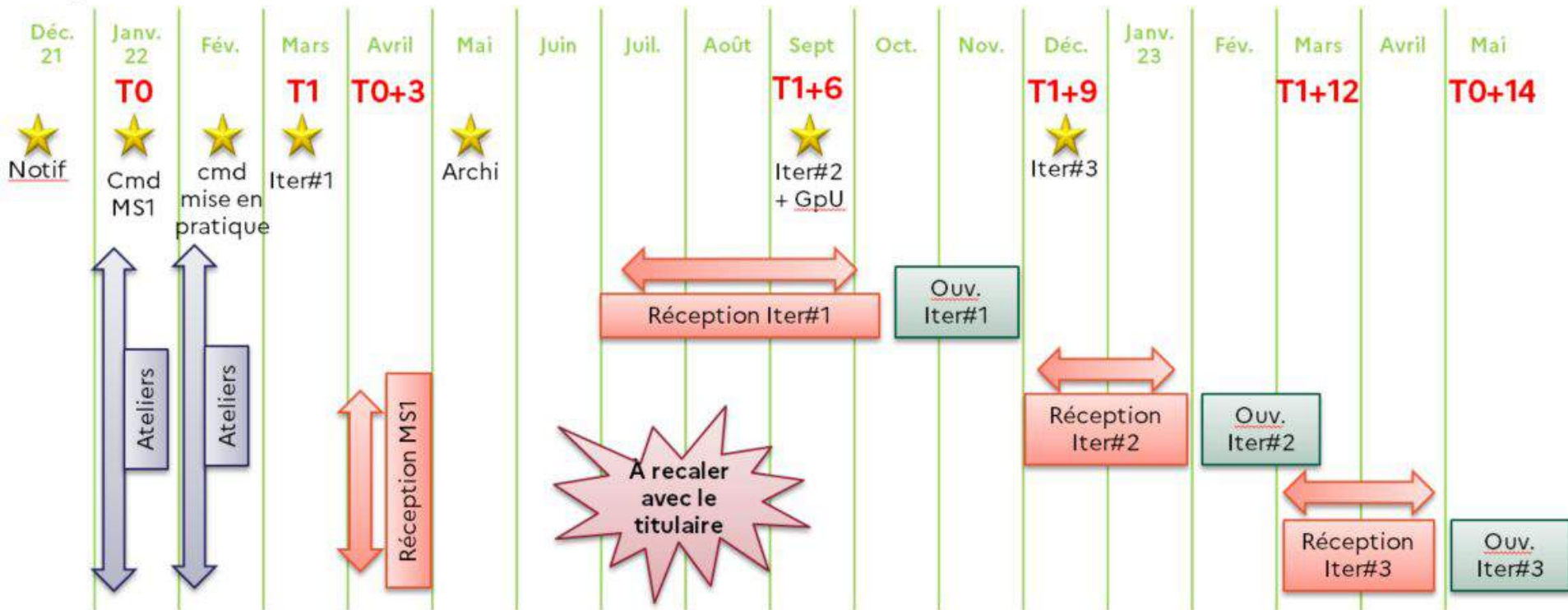
Zoom - Répartition des composants



Zoom - **Projet de construction du socle** / **Projet Interfaces**



Macro-planning prévisionnel IGN – 10/12/21 – vision optimiste



Classification des sites et produits existants

3 scénarios

1. Le programme GéoPlateforme embarque les fonctionnalités et porte les travaux d'intégration dans l'offre de service
2. Le programme GéoPlateforme fournit des briques qui sont mises à la disposition des équipes pour leurs sites et interfaces
3. Le produit reste indépendant de la GéoPF

La suite ? Principes à retenir

- Objectif partagé de rationalisation de la présence en ligne de l'IGN, d'actualisation de la feuille de route de l'offre IGN et de mise en cohérence des services web et applications mobiles de l'IGN (lettres d'objectifs DIRCOM et DP) → **L'offre IGN doit être mieux structurée, plus lisible, plus accessible et mieux connue.**
- **Mise en place d'une procédure IGN** pour accompagner tous les besoins de création ou de refonte d'un site ou d'une application web ou mobile (première réunion Dircom / DP / DSI le 17/01). Cette procédure inclura notamment :
 - Réflexion sur l'**opportunité** et les **modalités** de création ou de refonte du service
 - Réflexion sur l'**interfaçage des marchés avec le développement Géoplateforme pour anticiper l'intégration** (expliciter ce qui peut être spécifié auprès d'un prestataire pour l'utilisation d'un service Géoplateforme, existant ou à venir ; partager un maximum de visibilité sur les échéances de mise à disposition des fonctionnalités et des spécifications)
 - Exigences de type UX, UI, SEO, audit accessibilité, écoconception...
 - Obtention de l'agrément SIG pour les futures interfaces **.gouv.fr** de la Géoplateforme (respect du design system de l'Etat, audit accessibilité RGAA > 75%, conformités RGPD, RGS et RGI...)

Road-map coordonnée

- Une road-map des sites et applications à adapter post-réunion du 17/01 :
 - **Sites et applications fléchés scénario 1** : assurer la maintenance jusqu'à l'intégration dans les futures interfaces de la Géoplateforme - si nécessités d'évolutions minimales contacter Audrey Défossez (Dircom) et Laurent Toustou (SDPU)
 - **Sites et applications fléchés scénarios 2 et 3** : attendre la mise en place de la procédure IGN pour tout besoin de création ou de refonte - si urgence contacter Audrey Défossez (Dircom) et Laurent Toustou (SDPU)

Suite des travaux pour les sites du scénario 1

Construction collective de la présentation de l'offre de service ; prototypage des parcours utilisateurs et préfiguration des futures interfaces avec les gestionnaires et les usagers des sites actuels

- Etape 1 : SPP récupère actuellement auprès des MOA la liste de fonctionnalités existantes et envisagées => Objectif début 2022
- Etape 2 : Analyse des fonctionnalités, articulation de la ou des interfaces, définition des profils usagers, définition de parcours utilisateurs et articulation avec l'offre de services
 - > Sollicitation des MOA sur les profils utilisateurs
 - > Intégration des contraintes (remplacement prioritaire du Géoportail par exemple)
- Etape 3 : Confronter cette réflexion au cours d'ateliers en interne et en externe.
- Etape 4 : Elaborer les scénarii, planification et priorisation.

Besoins d'hébergement identifiés à court terme

